

# 「ミマモリングアドバンス」前編 ワークシート

こちらのシートは、セミナー前編で使用しますので、参加者それぞれにご用意ください。ご提出は不要です。  
※別紙の「保育実践シート」につきましては、11月8日（金）までにメールでご提出をお願い致します。  
「保育実践シート」の雛形は、お申し込み時のメールアドレス宛と、カグヤHPに掲載しておりますので、ダウンロードをしてご使用ください。

## 「見守る保育」の要諦「発達を見守る」の理解

「見る」「守る」とはどのようなことなのかを考えてみて自分なりに言葉にしてみてください。

見る：

守る：

## ワークショップ①

「ミマモリング」の説明を聞いて感じたことや発達チェックを行って感じたことをシートにご記入後、チャットにご入力ください。（複数人でご参加の園は、可能な限りチャットにご入力ください）

## ワークショップ②

視点を変えて発達チェックを行って感じたこと、保育計画の立案のために考えた具体的な取り組みについてご記入ください。

【領域】健康・人間関係・環境・言葉・表現（選択した領域に一つ○を付けてください。）

M0・M1・M2・M3・M4（選択した区分に一つ○をつけてください）

【カテゴリー】： \_\_\_\_\_ 【発達項目】 \_\_\_\_\_

記入例【カテゴリー】：自然事象 【発達項目】身近な動植物の世話を楽しんで行い、愛情を持つ。

【配慮】※必ずヒントコメントを参照ください。

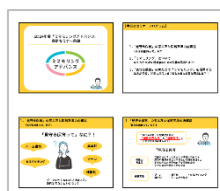
※環境に置き換えられそうなことは環境に置き換えてみましょう！

## 公式アカウント



セミナー情報を配信する  
カグヤの公式アカウントです。  
ご登録はQRからお願いします！

## 研修スライド



研修で使用するスライドです。  
資料を見ながら研修を受講したい方はQRを読み取ってください。  
園宛のメールにも送付しています。